

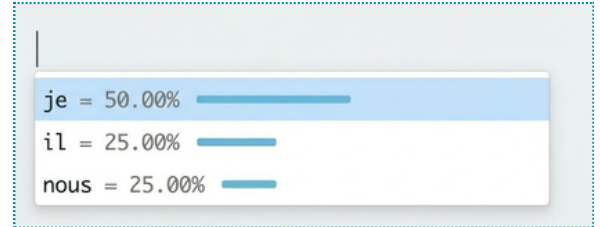
Activité IA

Probabilités, arbres et prédictions.

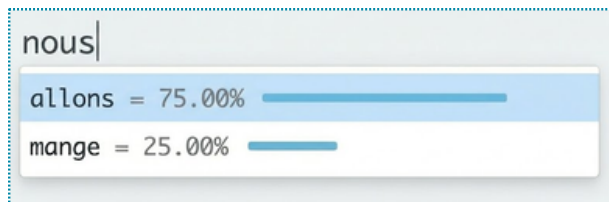
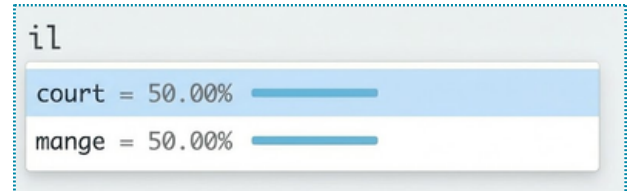
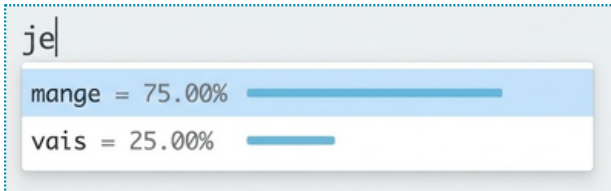


Voici une machine simplifiée d'Intelligence Artificielle.
Elle génère un début de phrase en deux étapes **SUJET** puis **VERBE**. Elle s'est entraîné avec des données et à générer des pourcentages de choix :

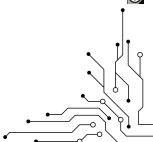
Elle prédit un premier mot (un sujet) en utilisant les probabilités.

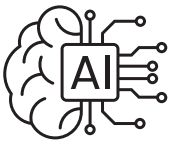


Puis elle prédit le mot suivant (une action) en tenant compte du premier.



1. Représente toutes les possibilités sous forme d'arbre de probabilité.





Activité IA

Probabilités, arbres et prédictions.



2. Détermine toutes les issues possibles et calcule leurs probabilités

3. Quelle phrase semble la plus probable ? _____

4. Parmi les débuts de phrases générés par la machine, y en a-t-il qui t'étonnent ou te semblent « étranges » ? À ton avis, comment la machine en est arrivée là ?



A retenir...

Comme les LLM (ChatGPT, Gemini...), notre petite machine :

- observe des données (les jetons),
- repère une tendance (certains mots sont plus fréquents),
- prédit le mot suivant en tenant compte du contexte.

Contrairement à toi à l'école, l'IA n'apprend pas la grammaire. Elle ne sait pas ce qu'est un "sujet", un "verbe" ou une "terminaison en -ons".

Les IA ne réfléchissent pas : elles calculent des probabilités conditionnelles... exactement ce que tu viens de faire.

