



Activité IA

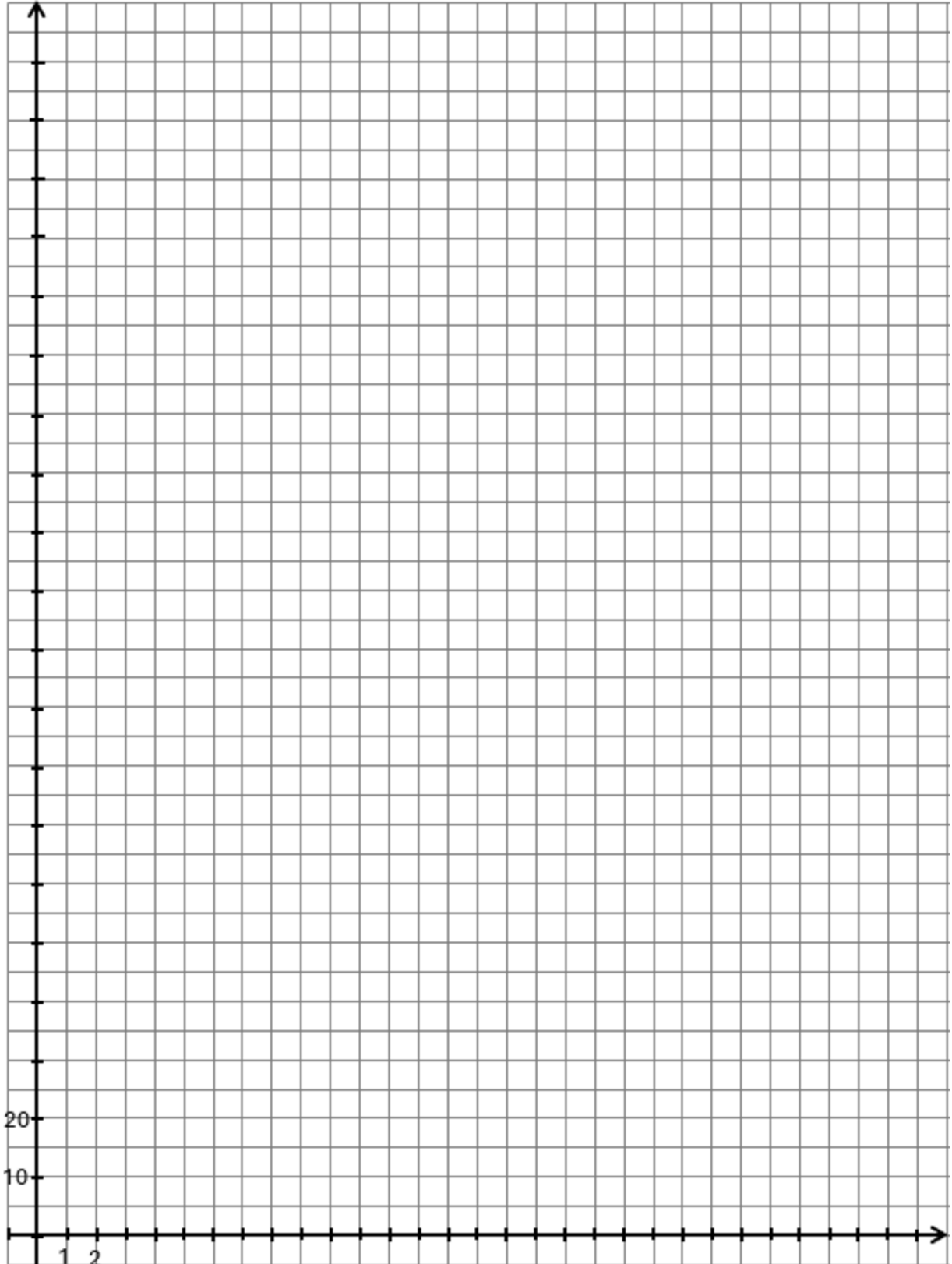
Représentation graphique et prédiction.



Voici quelques données sous forme de tableau

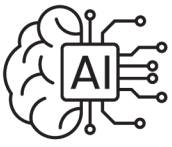
4	5	6	7	8	9	10	11	12	13
101	109	115	121	127	133	138	144	150	156

Représente ce tableau sous la forme d'un graphique à l'aide du repère ci-dessous :



Grâce au graphique, devine les valeurs manquantes dans ce tableau.

0	4	5	6	7	8	9	10	11	12	13	20	30
...	101	109	115	121	127	133	138	144	150	156



Activité IA

Représentation graphique et prédiction.



Voici d'où proviennent les données du tableau initial.

Compare avec ce que tu as prédit :



ÂGE (ans)	TAILLE (cm)
4	101
5	109
6	115
7	121
8	126 127
9	133
10	138
11	143 144
12	150
13	156

Ta prédiction est-elle réaliste ? Pourquoi ?



A retenir...

Les LLM (Large Language Model, comme ChatGPT, Gemini...) font exactement la même chose que vous : elle observe des données, repère une tendance, et essaie de prédire ce qui manque.

Mais si on lui demande une valeur en dehors des données qu'elle connaît, elle extrapole... et peut se tromper lourdement si le contexte ou l'entraînement sont insuffisants, on appelle cela une hallucination.

C'est ce que vous venez d'observer : sans information supplémentaire, même un modèle raisonnable peut produire une estimation complètement fautive.

